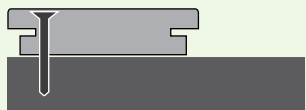


## MONTAGE

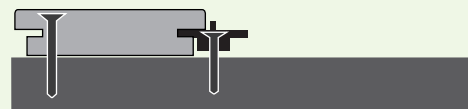
### 1 Pose de la 1<sup>ère</sup> lame



Fixer la première lame sur la lambourde avec une vis inox adaptée.

\*Option : la première lame peut être bouchonnée.

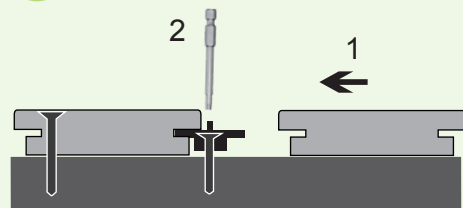
### 2 Pose des clips



Insérer le clip dans la rainure de la lame dans le sens de la flèche. Fixer ensuite le clip sur la lambourde avec une vis inox, sans la bloquer.

Attention : la tête de vis ne doit pas dépasser du clip.

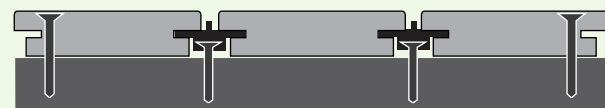
### 3 Pose des lames suivantes



1-Placer la 2<sup>ème</sup> lame en la faisant glisser vers la lame précédente.

2-Terminer le serrage.

### 4 Pose de la dernière lame

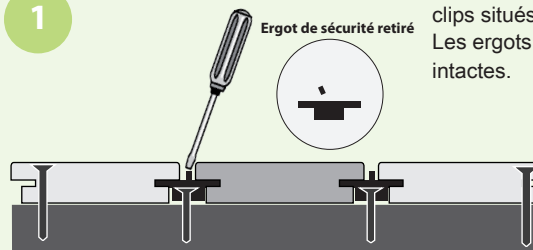


Une fois toutes les lames posées, répéter l'étape 1 pour la dernière lame.

## DÉMONTAGE

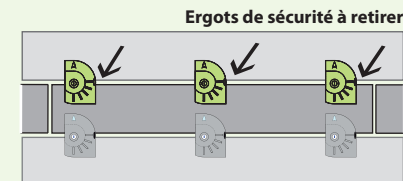
Pour effectuer le démontage, se placer perpendiculairement aux lames. L'ergot de sécurité doit être à droite de la vis.

### 1



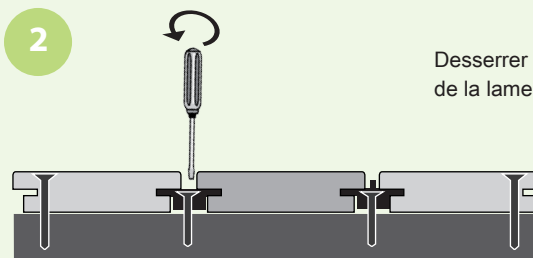
Ergot de sécurité retiré

A l'aide d'un tournevis plat, retirer les ergots de sécurité des clips situés en haut de la lame à retirer. Les ergots des clips situés en bas de la lame peuvent rester intacts.

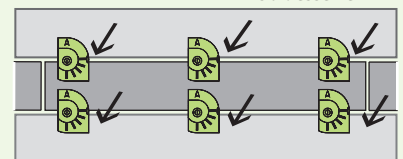


Ergots de sécurité à retirer

### 2

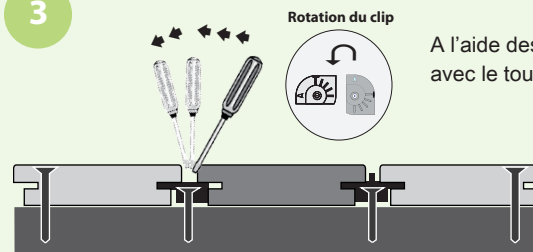


Desserrer légèrement les vis de tous les clips situés autour de la lame à retirer (2 tours).



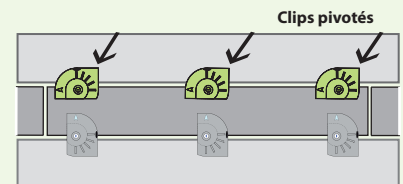
Vis à desserrer

### 3



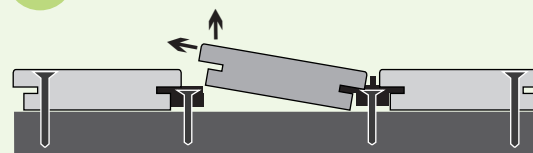
Rotation du clip

A l'aide des empreintes compas, faire lever au fur et à mesure avec le tournevis pour faire pivoter le clip d'un quart de tour.

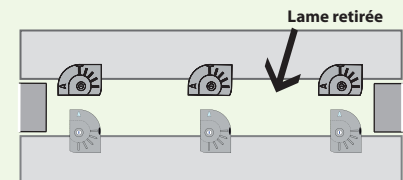


Clips pivotés

### 4



Retirer la lame. Placer la nouvelle lame directement sur les anciens clips. Refaire pivoter les clips dans leur position d'origine.



Lame retirée